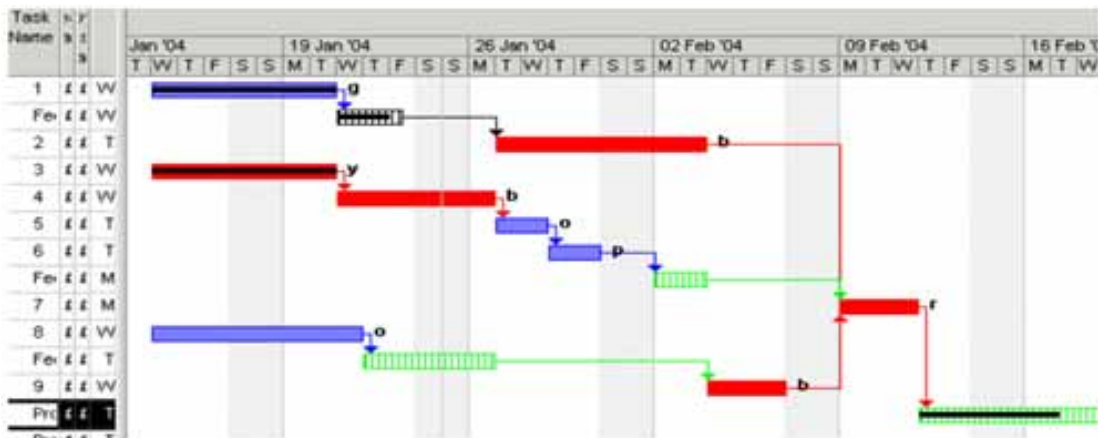


CCPM+ は、CCPMの世界的リーダーである米国ラリー・リーチが設計した“TOC (制約理論)クリティカル・チェーン手法”によるプロジェクトの計画、管理を支援する“Microsoft プロジェクト”のアドオン・ソフトウェアです。

- **プロジェクト進捗が計画通りいかなくて苦勞していませんか？**
- 「クリティカルチェーンの手法」を使えばプロジェクトをうまく管理できます！
- 「クリティカルチェーン手法」によるプロジェクト管理の実施を容易にするのが“CCPM+”ソフトウェアです！

CCPM+ は、Microsoft プロジェクト上で行われた「プロジェクトの計画」、「進捗管理」について、クリティカルチェーン手法の視点から、プロジェクト管理者を支援します。



CCPM+ の基本操作は、Microsoft プロジェクトですから、操作は容易に習得できます！

CCPM+ を使用することの利点

Microsoft プロジェクト 2000 以上へのアドインソフトウェア製品

- プロジェクト期間が低減できます。
- 作業を単純化します。
- クリティカル・チェーンを見つけ出します。
- 非制約の作業を制約に従属させた最適の作業スケジュールを生成します。
- プロジェクトの進捗やバッファ状況を示す各種報告書を生成します。
- 優先順の作業事項の一覧を作成します。(CCPMの選定基準を使用する)
- CCPM+ ほどCCPMによるプロジェクト管理を完璧に支援するソフトウェア製品はありません。

計画通りにプロジェクトを完了するには、クリティカルチェーン手法の活用が必須で、その効果は絶大です！！

● CCPM+ 評価版のご案内

CCPM+ は、下記のホームページからダウンロードできます。
そのまま、10日間評価のために試用できます。

<http://www.msi-jp.com/ccpm/>

● セミナー開催のお知らせ

クリティカルチェーン入門、CCPM+ の基本操作、少し進んだCCPM+ の活用など、CCPM+ に関連したセミナーを随時開催しております。
お客様のオフィスで行う出張セミナーも可能ですので、ご相談ください。
詳しくは、下記のホームページをご覧ください。

http://www.msi-jp.com/ccpm/c_seminar.html

● CCPM+ についてのお問い合わせ

Eメール : ccpm@msi-jp.com

ホームページ : <http://www.msi-jp.com/ccpm/index.html>

MSI株式会社 千葉市美浜区中瀬2丁目6番地 WBGマリブイースト21階
電話: 043 - 297 - 8822 FAX: 043 - 297 - 8827